



PERFORMANCES DEPUIS 1950



03 SENTINEL



05 BLACK OPIUM



07 AVATAR



09 GUARDIAN



11 DJANGO M



13 DJANGO W



15 SPLIT



17 CAPTAIN



19 ELECTRON



21 MOJO



23 TORCH



25 TORCH LACE



27 NEOVEL



29 NEOKID



31 NEOGYM



33 BLACK BIRD



34 BONUS



34 BIP



34 RABBIT



34 ROLL BAG



35 360



35 BAROUD



35 ROPE BAG



36 BROSSSE



37 MAGNÉSIE



39 CHAUSSETTE



40 EMPIRE SPEEDY



41 LOISIR VELCRO



Toutes les photos et illustrations de ce catalogue sont non contractuelles et communiquées à titre indicatif, sous réserve d'évolution et/ou de modification des produits.

imprimé en France - 05/2018



NOUVEAUTE
2018



Le chausson Sentinel, très souple, avec une griffe très prononcée a été conçu pour la performance pure...

Sentinel, aggressive soft climbing shoes with a downturn designed for pure performance...



THOR'S HAMMER 9a+
FLATANGER
©Photo Raphaël FOURAU



BLACK OPIUM

NOUVEAUTÉ 2019



Anti-bactérien
Anti-bacterial
Fil d'argent
Silver polyamide



GRiffe DOWNTURN

ASIMETRIE ASYMMETRY

RUBBER DAYTONA
SEMIELLE / SOLE
5 mm

35-41
half size

430g

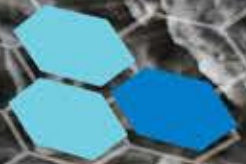
ELITE EXPERT
LOUIS

BLACK OPIUM

ÉTUDIÉ POUR LES FEMMES
DESIGNED FOR WOMEN



Seb Sash
 MOVE 9b+/b+
 FLATANGER
 ©Photo Raphaël FOURAU



Entrez dans une nouvelle peau pour devenir meilleur !
 Voici la promesse de l'Avatar. Il s'agit d'une véritable seconde peau. La microfibre qui s'ajuste à votre pied grâce à son élasticité naturelle est épaulée par un système de triple velcros pour le serrage et maintien du pied.

*If you want to be a better climber, put an Avatar on your foot !
 Avatar has it all. The micro fibre upper is naturally elastic, becoming like a second skin, and triple Velcro closure means the fit will stay precise.*




 DYNAMIC MICROFIBER


 RUBBER DAY TONGUE





Charlotte DURIF
6 titres de championne du Monde
16 titres de championne de France

Au Bout du Monde 7c
Rassemblement 2017
Team EB Mouris Alpes
© photo Sam BIE



Le GUARDIAN est conçu pour les amateurs de sensation, désireux de performer sur rocher ou sur résine. Son système de fermeture mono Velcro couplé à la languette en élasthanne vous permet de bien ajuster le serrage en 1 seul geste. Enfin, ce produit s'affiche à un tarif ultra compétitif !!!

The Guardian is designed for climbers expecting sensation and performance on rock or plastic. The quick fastening system with 1 velcro and 1 elastic only needs one move. Finally, all this performance comes with an extraordinary low price !!!





DJANGO 2.0

DJANGO 2.0



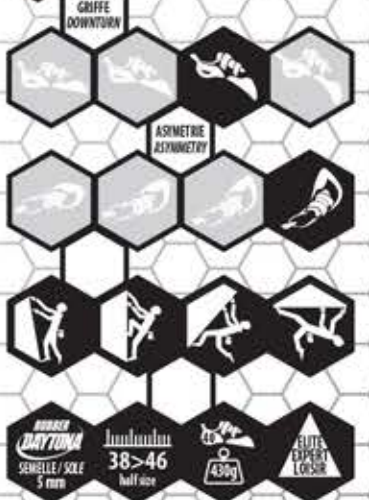
HIGHTECH MICROFIBER

RUBBER DAYTONA



Construit sur une forme révolutionnaire, le Django vous apporte un maximum de précision et de confort à la fois. La pointe asymétrique vous garantit toutes les sensations nécessaires pour charger les toutes petites prises de pieds. Côté matériaux, nous avons sélectionné le meilleur du meilleur avec notamment la microfibre **HIGHTECH** qui épouse les courbes de votre pied et traque le moindre vide néfaste pour la précision. De plus, la microfibre se moule intelligemment à votre pied, vous conservez toute la précision du chausson dans le temps.

Built on a revolutionary form, DJANGO offers you maximum precision and comfort. The shape of the last focuses power on the big toe, allowing you to load tiny footholds. For even more performance and comfort, we have selected the best materials with the **HIGHTECH** microfiber. This elastic microfiber follows the contours of your foot and eliminates dead space.



Olivier
FOURBET

Vert du Nord 7c+ Moustiers
Raccourci Moustiers 2017 Team EB
Moustiers - Alpes
© photo Sam BIE



DJANGO 2.0

DJANGO



Le Django Win est le premier chausson EB, spécialement créé pour les filles. Avec ses couleurs très « girly », il reprend les mêmes caractéristiques de technicité, de qualité et de confort que la version homme pour offrir le meilleur d'EB à tous les genres.

Django Win is the first shoe created specifically for girls, featuring the same characteristics of technical performance, quality and comfort as the Django for men but with a women specific fit and feminine colours.



**HIGHTECH
MICROFIBER**

**RUBBER
DAYTONA**



Helène
JANICOT

Mister Benjoin 8b
Rassemblement 2015 Team EB
La Ramirole - Gorges du Verdon
© photo Sam BIE



Une TAILLE pied DROIT ...
ONE SIZE RIGHT foot...

... une AUTRE pied GAUCHE !
...ANOTHER size LEFT foot!



NOUVEAUTÉ
2018





Charlotte DURIF
 6 titres de championne du Monde
 16 titres de championne de France
 à vue dans "La guerre des palres" Ba
 La Ramirole - Gorges du Verdon
 © photo Sam BIE



**HIGHTECH
 MICROFIBER**

**RUBBER
 DAYTONA**



Le CAPTAIN incarne la précision dans le haut de gamme chez EB. Grâce à son système de façage précis et ultra rapide, vous bénéficiez du surplus de précision exigé par les falaisistes les plus tenaces. Particulièrement indiqué pour le micro gratonnage, cette création de la gamme EB constitue une véritable arme au moment de la pose de pied.
 Votre confort reste toutefois au cœur de sa conception car la véritable innovation demeure dans l'alchimie entre performance et confort.

CAPTAIN is the precision in the EB top of range. Thanks to its precise and fast tightening, you benefit from a better precision required by tenacious rock climbers. Especially indicated for the smallest footholds, this creation of EB's range is a real weapon when it comes to place your feet on holds. Your comfort remains at the heart of its conception because the real innovation comes from the alchemy of performance and comfort.



RUBBER DAYTONA
 SEMELLE / SOLE 5 mm

35 > 46
 half size

430g

NOUVEAUTE 2018



Anti-bactérien
Anti-bacterial
Fil d'argent
Silver polyamide



Classe pieds 7c+
secteur Casse Croûte
Rassemblement 2018
Team EB Mollans-sur-Ouvèze
© photo Sam BIE



NOUVEAUTÉ 2018



NOUVEAUTÉ 2019



Anti-bactérien
Anti-bacterial
Fil d'argent
Silver polyamide



Olivier
FOURBET

Déclipe et des claques - 8a
secteur des Baumes
Rassemblement 2018
Team EB Mollans-sur-Ouvèze
© photo Sam BIE



Le Torch se destine aux grimpeurs en perfectionnement et procure un confort exceptionnel. Avec sa forme peu asymétrique et peu cambrée, le confort y est maximum. Le modèle s'adresse à tous les grimpeurs loisirs qui souhaitent progresser dans le plus grand confort.

The Torch delivers exceptional comfort for climbers. With its slightly asymmetrical and curved shape, the shoe adapts perfectly to the shape of your foot. Torch is ideal for leisure climbers.



DYNAMIC MICROFIBER



VIBRAM RUBBER



DYNAMIC MICROFIBER



GRIFFES DOWNTURN



ASIMETRIE ASYMMETRY



VIBRAM RUBBER



SEMELLE / SOLE 4 mm



35-47 half size

400g

LOISIR NEOPHYTE



Le TORCH lace s'adresse comme le TORCH aux grimpeurs en perfectionnement en leur procurant un confort exceptionnel. Avec son système de laçage qui descend très bas sur la pointe de pied, le TORCH Lace épouse encore mieux les morphologies de pieds fins ou larges.

The TORCH lace, like the TORCH, it aims for improving climbers giving them exceptional comfort. With a lacing system starting very low on the front shoe, the TORCH Lace fits perfectly for large and thin foot.



GRiffe DOWNTURN



ASYMETRIE ASYMMETRY



NEO

NEO

NOUVEAUTÉ
2019



Anti-bactérien
Anti-bacterial
fil d'argent
silver polyamide

Le NEO s'adresse aux grimpeurs particuliers souhaitant un bon rapport qualité prix pour se faire plaisir et progresser. La microfibre Dynamic confère une qualité exceptionnelle au produit et permet à chacun d'ajuster le produit à sa taille. En effet l'élasticité de la matière donne beaucoup d'adaptabilité et donc de confort.

NEO is designed for climbers looking for an unbeatable quality/price ratio allowing them to improve. The Dynamic microfibre gives an outstanding quality to the shoe and allows everyone to adjust it to their liking. The elasticity from the material offers tons of adaptability therefore a lot of comfort.



GRIFFE
DOWNTURN



ASYMETRIE
ASYMMETRY



SEMELE / SOLE
4 mm

35 > 48
half size

450g

LOISIR
NEOPHYTE





marquage pointure - visible facilement
shoe size - easy reading

Ø 15mm



DURABILITÉ
+50%
DURABILITY

DOUBLE VELCRO
précision serrage
accurate fastening system

MICROFIBRE PREMIUM
toucher/solidité/respirant
> couleur anthracite = aspect clean
sensation/toughness/breathable
> charcoal grey color = looks clean

gomme rouge

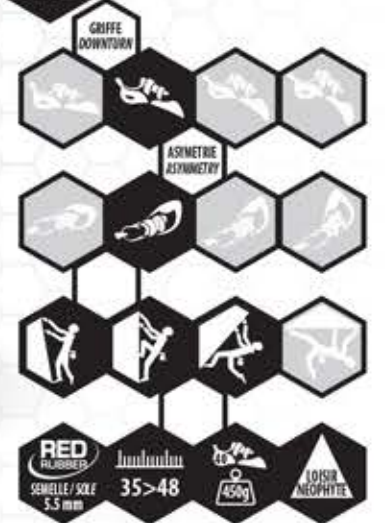
ZERO TRACE
NON MARKING



CHAUSSON SPÉCIAL LOCATION
RENTAL CLIMBING SHOES



Anti-bactérien
Anti-bacterial
Fil d'argent
Silver polyamide





Zacharie De Smidt
 Classe pieds 7c+
 secteur Casse Crôte
 Rassemblement 2018
 Team EB Mollans-sur-Ouvèze
 © photo Sam BIL

Blackbird



Le chausson velcro parfait pour un premier achat. Confortable, polyvalent et d'une technicité intermédiaire, le Blackbird accompagnera le grimpeur novice dans sa progression. Sa tige en micro fibre aérée et matelassée procure le meilleur des confort et un bien-être bien supérieur au cuir.

A perfect Velcro shoe as a first purchase. Comfortable, versatile and with an intermediate technical fit, the Blackbird will allow newer climbers to progress. Its padded, breathable micro fiber upper provides superior comfort to leather.

- Micro fibre matelassée / Padded micro fiber
- GRIFFE DOWNTURN
- ASYMETRIE / ASYMMETRY
- SEMIELLE / SOLE 4 mm
- 35-47 half size
- 500g
- LOISIR / NEOPHYTE



RESTYLING 2018



BONUS

- Nylon
- Dia. 12 cm / H. 16 cm - 90g
- 1 ceinture avec clips de fermeture / Belt strap with closing clips
- Multicolore
- Packing = 5



BIP

- Polyester nid d'abeille / Polyester honey comb
- Dia. 12 cm / H. 16 cm - 100g
- 1 ceinture / Belt strap
- 5 couleurs mélangées / 5 mixed colors
- Packing = 10

RABBIT

- Fourrure synthétique / Synthetic fur
- Dia. 12 cm / H. 16 cm - 100g
- 1 ceinture / Belt strap
- Blanc / White ou / or Rose / Pink
- Packing = 5



NOUVEAUTE 2018

ROLL BAG

- Sac étanche / Dry bag
- Polyester
- 31 x 40cm - 40g
- Packing = 5



- Nylon nid d'abeille / honey comb
- 65 x 30 cm - 35 L - 750g
- Bâche : 150 x 100 cm
- 2 poches latérales zippées, 1 poche filet, 1 ceinture ventrale / 2 zipped pockets 1 net pocket 1 hipbelt
- Packing = 2



Sac à dos d'escalade ultra pratique. Léger, robuste, bretelles ergonomiques, dos matelassé, le Baroud dispose en plus d'une grande bâche amovible munie de 4 poignées dans chaque coin pour un transport de la corde facile.

- Nylon nid d'abeille / honey comb
- 65 x 30 cm - 30 L - 600g
- Bâche : 150 x 100 cm
- 5 couleurs mélangées / 5 mixed colors
- Packing = 5

ROPE BAG

- Nylon nid d'abeille / honey comb
- 25 x 43 cm - 300g
- Bâche : 100 x 100 cm
- Corde 80m max / 80m max rope
- Packing = 2





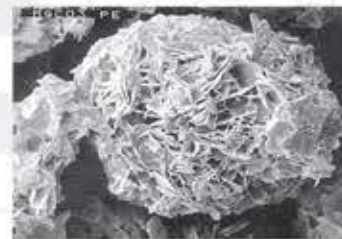
- cerisier / cherry tree wood
- poils de sanglier - bi-densité / wild boar hair - double stiffness
- 19 g
- Packing 5



La magnésie EB 99,9%

appelée aussi Hydromagnésite est un carbonate basique de magnésium de formule $4MgCO_3 \cdot Mg(OH)_2 \cdot 4H_2O$. Ce produit de synthèse de chimie fine est le plus pur du marché grâce à une teneur de 99,9%.

EB met à la disposition des grimpeurs un carbonate de magnésium Type E504 qui bénéficie des labels "qualité pharmaceutique" et FDA (Food Drug Administration) aux USA, de grade alimentaire et nutraceutique, et dont les analyses et teneurs sont conformes aux pharmacopées européenne, américaine et japonaise. Le FDA étant très difficile à obtenir il est le gage d'un produit "très Haut de Gamme".



hydromagnésite minéral rare, résulte principalement de roches serpentineuses dans des fissures, elle s'y rencontrent en agrégats encroûtants de couleur blanc neige, parfois plus ou moins sale. Les rares cristaux sont fréquemment striés le long de leurs principales faces.

Le granulage de la magnésie EB est plus de dix fois inférieur à la moyenne du marché grâce à une taille de grain comprise entre 10 à 45 microns, ce qui augmente sa capacité couvrante sur la peau. Cela permet ainsi de profiter à 99,9% des qualités hydrophages de la molécule.

Un produit pharmacopée qui détient 27 labels de qualité pharmaceutique :
Aflatoxine Declaration - Allergens Declaration - CMT Statement - Dioxin Statement - Food Regulation Declaration - G.R.A.S Statement - Glutamate Statement - Gluten Statement - Glycol Ether and Ethylene Oxide Statement - GMO Declaration - HALAL Statement - Insecticide Statement - Irradiation Statement - Latex Statement - Malamin Statement - Mycotoxins Statement - Nanoparticules Declaration - Origin Statement - OVI Statement - Parabens Statement - Pesticides Declaration - Phthalates Statement - Polychlorobiphényle (PCB) Statement - Residual Solvents Declaration - Test on animals Statement - TSE-BSE Attestation - Vegetarian & Vegan Statement

AVERTISSEMENT

Dans de nombreux sports, le BMC (Basic Magnesium Carbonate) est apprécié pour sa capacité hydrophile, il absorbe la transpiration et permet ainsi une préhension optimisée. Les carbonates de magnésium sont classés par grade selon leur pureté et l'utilisation finale qui en est faite. La majeure partie du carbonate de magnésium utilisé actuellement dans le sport est de grade très technique et d'origine asiatique. Ces produits sont à usage industriel et agricole. Ils sont généralement pur à 70% (70% de carbonate, les 30% restants étant de la silice, de l'oxyde de magnésium, du calcium et autres métaux alcalino-terreux). Leurs finesses sont caractérisées par leurs granulométries relativement grossière (ou taille des grains) : de 150 microns dans le meilleur des cas jusqu'à 400 microns (norme standard).

Premium magnesium carbonate pure
■ blocs concassés / bulk 30 ou 500 g ou 1kg ou 5kg
■ Made in France



Premium magnesium carbonate pure
■ Crème de magnésie / cream chalk 30 ou 150 ml
■ Made in France



MADE IN FRANCE





La Silver Socks utilise un tricotage extra fin en nid d'abeille avec 50% de polyester Zargun qui améliore :

- l'oxygénation des muscles du pied
- la thermorégulation
- le transfert d'humidité
- la récupération après effort

Bord-côte
 Maintien sans compression
 Edge coast
 Rentention without compression



ZARGUN



Zone d'aération
 Nid d'abeille
 Honeycomb areas
 aeration



Zone de flexion
 Flexion area

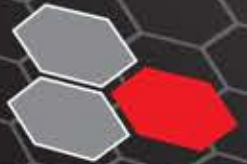
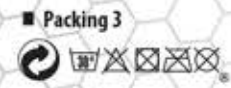
Compression
 Compressing tube
 system

SANS COUTURE

Anti-bactérien
 Anti-bacterial
 Fil d'argent
 Silver polyamide

50% POLYESTER ZARGUN
 25% POLYAMIDE
 21% COTON
 2% POLYAMIDE ARGENT
 2% ELASTHANNE

taille/size :
 S = 35 > 38
 M = 39 > 43
 L = 44 > 46





SPEEDY

EMPIRE



Le Speedy cible les enfants en phase de découverte de l'escalade. Avec sa forme ronde, adaptée à sa morphologie, l'enfant peut tout simplement s'amuser. La grande ouverture par velcro facilite l'entrée de pied dans le chausson.

L'Empire est un double velcro qui satisfait les collectivités françaises depuis plusieurs années. Sa recette : un savant mélange de confort, de robustesse et de prix très attractif. Ce produit est particulièrement adapté aux parcs de location dans les salles d'escalade.

The Kid Velcro is a shoe that is specifically adapted to children's feet shape. Besides the Velcro closure is perfect to put the foot inside easily.

The EMPIRE is mainly designed for groups and schools. Its round and slightly bent shape of foot guarantees an excellent comfort. Its big opening on the top simplifies the use in group. This product is just right for rental in climbing gym.

- Polyster
- GRIFFE DOWNTURN
- ASYMETRIE ASYMMETRY
- SEMELLE / SOLE 4 mm
- 26 > 35
- 120g
- LOISIR NEOPHYTE

- Polyster
- GRIFFE DOWNTURN
- ASYMETRIE ASYMMETRY
- SEMELLE / SOLE 4 mm
- 34 > 50
- 500g
- LOISIR NEOPHYTE



LOISIR VELCRO



Le LOISIR Velcro est le parfait compromis entre le confort, la technicité intermédiaire et le prix bas. Il convient aussi bien pour l'initiation en groupe que pour un premier achat.

The Loisir velcro is the best compromise between comfort, intermediary technicality and affordability. It is perfect for beginner climbing courses or as a first purchase.

- Microfibre matelassée Padded micro fiber
- GRIFFE DOWNTURN
- ASYMETRIE ASYMMETRY
- SEMELLE / SOLE 4 mm
- 35 > 47
- 450g
- LOISIR NEOPHYTE



Justine

Justine TAILLEBOIS
Salle affaire Ga
Société Casse Croûte
Rassemblement 2018
Team 66 Mollans-sur-Ouveze
© photo Sam BLE